

Curso de reparación de celulares para principiantes

Para todos quienes están empezando en este mundo van a ir viendo todas las partes de un teléfono celular.

Hoy aprenderán las partes básicas, en este caso tenemos un Samsung S4



Hay que tomar en cuenta que la mayoría de equipos que existen en gama media tienen tapa posterior.



Siempre van a tener una batería, las baterías por lo general van entre 3.7 hasta 4.2 voltios depende modelo de equipo.



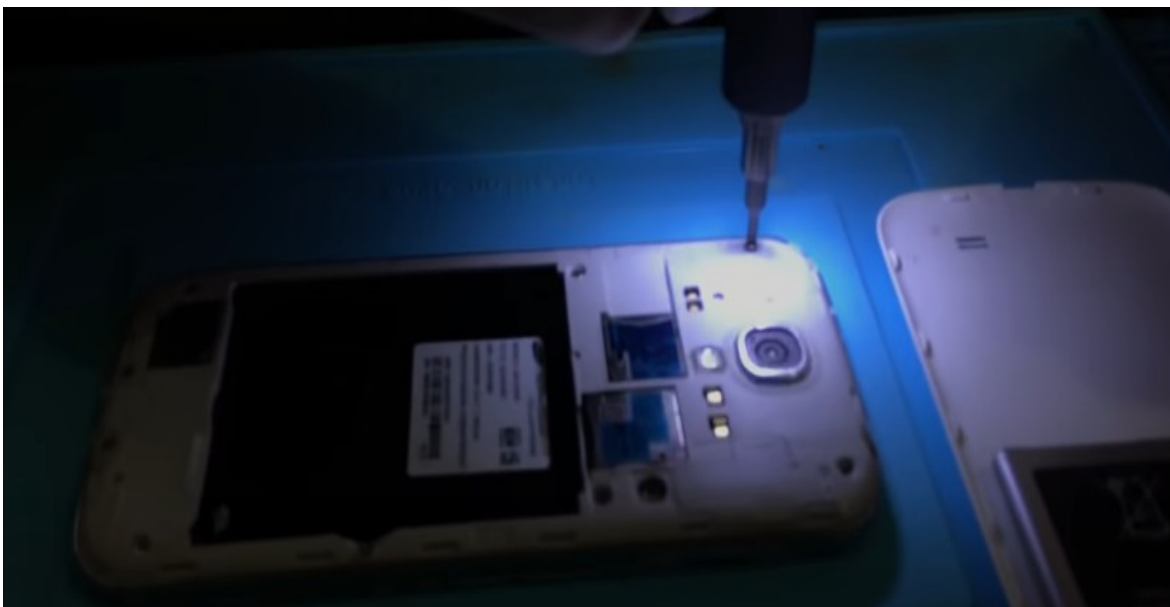
En las baterías se pueden encontrar, la información del voltaje que va a suministrar al teléfono y el voltaje que necesita para ser cargado



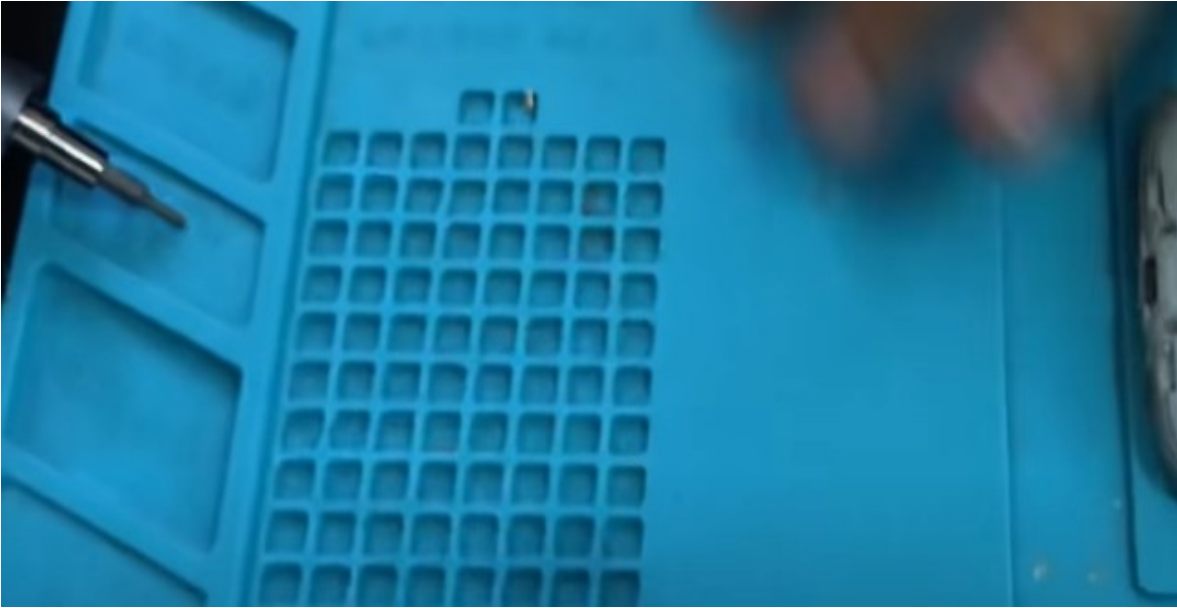
En la parte posterior del teléfono siempre vamos a encontrar lo que es la información, como es el número de Imei, este número de Imei es la serie única de identificación del teléfono la cual nos sirve para revisar lo que es el estatus en cuanto a legalidad del equipo, todo lo referente a homologación, lo referente a señal a reportes y demás, también encontramos el modelo técnico en este caso este es un sgh I337m para lo cual vamos a ir desarmando no más importante en este sentido siempre vamos a tener la parte de atrás de en estos teléfonos.



Cada teléfono tiene su manera de desarmar pero en este caso este teléfono tiene backcover es decir cobertor posterior que se le conoce como backcover en inglés y para poder retirarlo necesitamos sacar todos los tornillos.



En el caso para las personas que tengan manta térmica o manta de trabajo como esta que ven aquí, pueden ir ubicando los tornillos en los diferentes espacios que tiene aquí para los tornillos.



Y para los que no tengan, es recomendable tapar el hueco de la tapa con la batería y coloca los tornillos de la tapa para que no se vayan a perder



Una vez que se sacan los tornillos se pueden fijar que se puede ocupar las uñas o espátula lisa para poder sacar el backcover. En este caso se puede usar una espátula que son precisos para el momento destapar e ir abriendo pasó, una vez que este destapado podemos ya continuar simplemente zafando las brechas con mucho cuidado.



Una vez que se saca el backcover fijense que en este caso en el Samsung tenemos aquí el altavoz o el speaker que se le conoce, aquí tenemos los dos puntos de contacto.



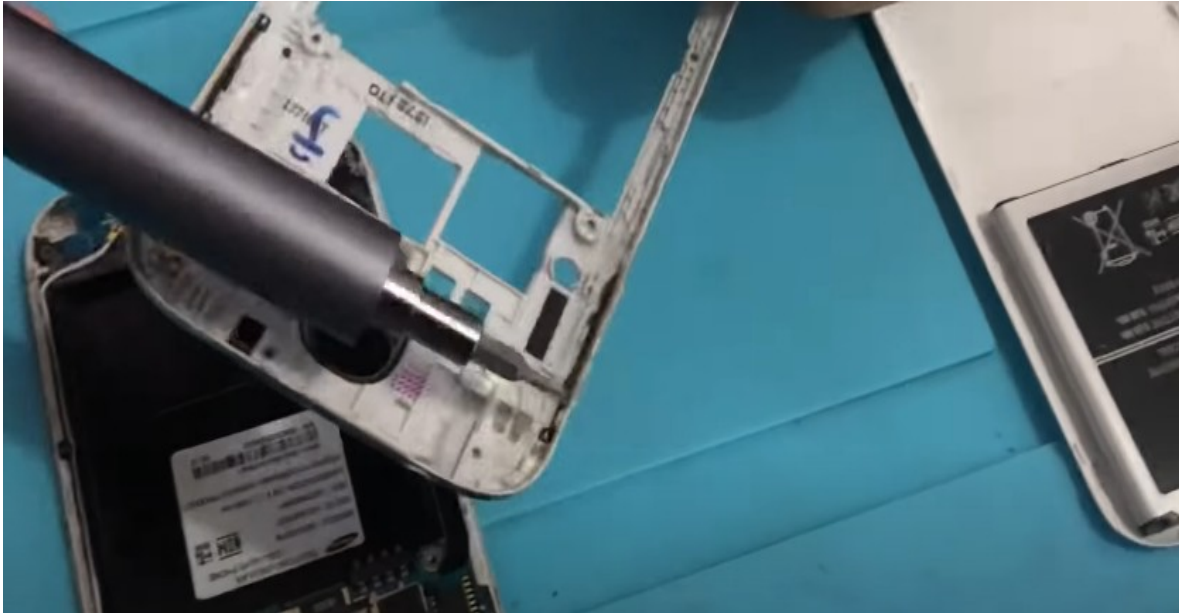
Los cuales van a hacer contacto acá con el flex de pin de carga.



El mismo que se conecta a la placa para poder tener comunicación al momento que se envían los impulsos para poder reproducir el altavoz



Analizando en el backcover también se tiene lo que son los botones, pero a nivel de carcasa los botones externos.



Una vez que se retira el backcover se van a encontrar aquí con lo que es la placa o tarjeta lógica, en la cual se van a ir analizando todos los periféricos de entrada y salida que tiene.

¿Qué son los periféricos? Son las partes de entrada o de salida de acuerdo a su función.

Aquí se tiene la cámara posterior que es la más grande, esté sería un periférico de entrada ya que esté captura imágenes.



De igual manera acá está conectada la cámara frontal



Se puede desconectar, porque está tiene un conector que se sujeta o se enchufa en el socket.



Este socket puede ser reemplazado cuando tenga falla, se puede sacar de aquí, pueden ver ahí está la cámara frontal afuera, eso en cuanto a cámaras.



También se tiene el parlante en el cual se reproduce los sonidos al momento de realizar o recibir una llamada.



Siempre se va a encontrar en la parte superior en dónde se aloja el oído.



El parlante viene en conjunto con el sensor de proximidad que está aquí e igual está conectado a la placa por un conector.

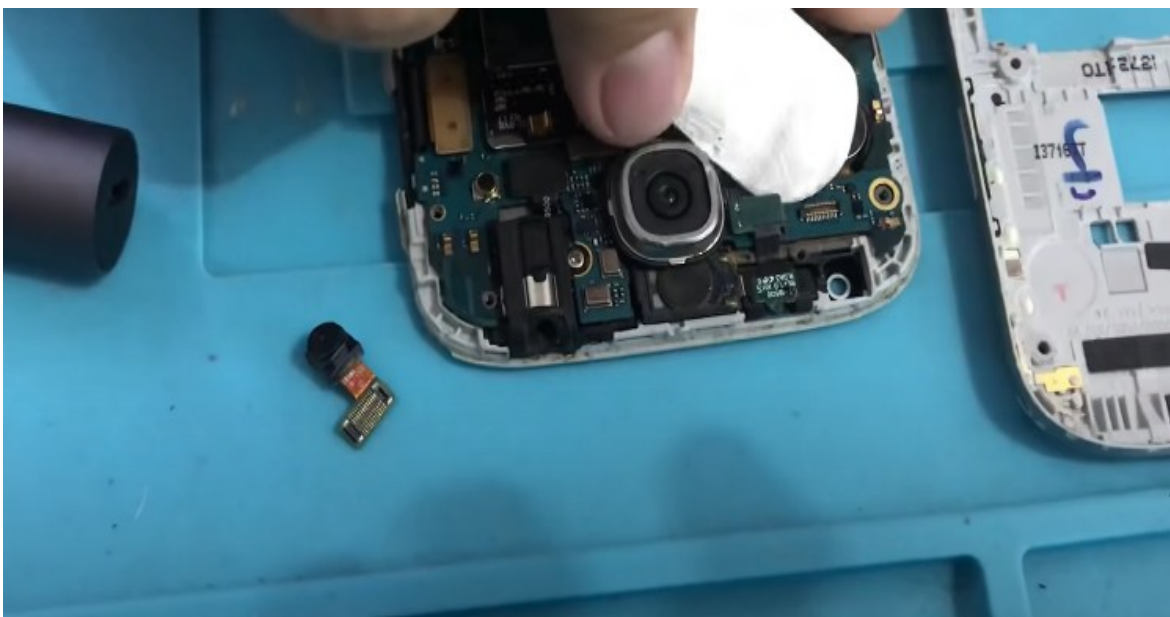


Al frente del teléfono está ubicado aquí.

Con el sensor de proximidad, al momento de realizar una llamada si se sube el teléfono hacia el oído la pantalla se va a apagar, para con esto evitar que se active cualquier función del táctil y cause problemas durante las llamadas.



Se puede sacar con la espátula.

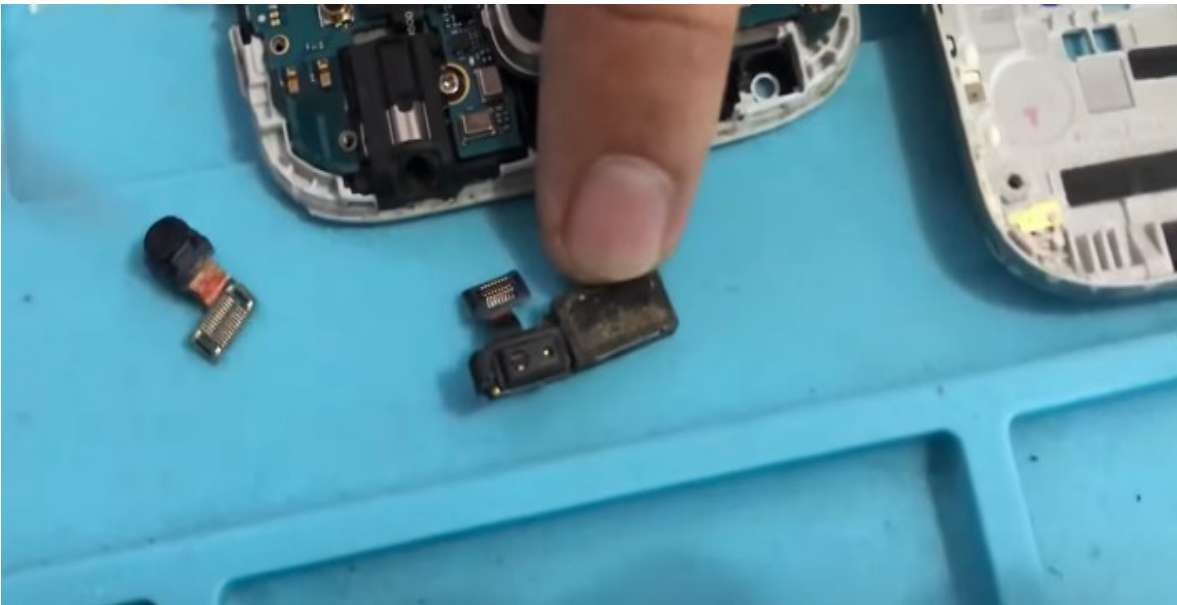


Este es el conector del sensor de proximidad.



Aquí se observa el parlante y aquí el sensor de proximidad.

En este caso de ser necesario reemplazarlo lo recomendable es reemplazar el repuesto completo cuando tenga falla de parlante o de sensor de proximidad.



Se tiene también el Jack de audífonos o el puerto auxiliar que es donde se enchufan los auriculares, los audífonos o el cable auxiliar cuando se le conecta a

un dispositivo de amplificación de sonido. Igualmente está conectado por un conector que se enchufa en un socket que está alojado en la placa e igual es reemplazable.



Este es un puerto auxiliar de 3.5mm, el cual sirve para reproducción de sonido en otros tipos de dispositivos de amplificación.



Aquí está el vibrador el cual está con flex interno que hace contacto en la placa, este es pequeño motor que más o menos utiliza entre 2 a 2.5 voltios.



También se tiene la bandeja SIM.



La bandeja de micro SD.



igual manera es reemplazable porque en este caso viene con un conector el cual se enchufa en un socket.



Este conector grande es el del display, al momento de desconectar se estaría desconectando el display que en este caso es una pantalla amoled, qué quiere decir esto, que viene display y táctil compactado un solo repuesto.



Aquí este cable es el cable coaxial de la antena.



Qué nos ayuda para la amplificación de antena mediante sus amplificadores de señal.



Por acá este conector grande que se ve es el Flex de pin de carga.



Se puede desconectar, es reemplazable, también se puede cambiar solo el pin cuando se dañe pero es recomendable preferiblemente cambiar todo el Flex.



En este Flex está en la parte posterior el micrófono el cual nos sirve al momento de realizar las llamadas.



Entonces en resumen aquí tenemos todos los periféricos y los componentes electrónicos



En general estas son las partes más básicas más fundamentales que tenemos en el teléfono lo más recomendable Qué es tratar de siempre que se desarma el equipo que esté totalmente desconectado de la corriente.

Para mas tutoriales <https://practicasdeelectronica3.blogspot.com>